

【報道関係者各位】

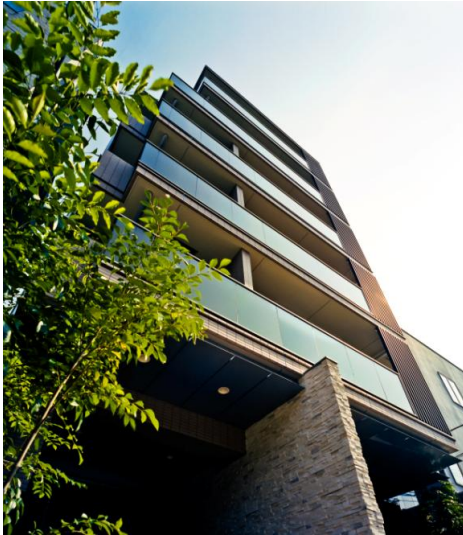
平成25年10月21日
トーセイ株式会社

～トーセイの分譲マンション開発 “THEパームス”シリーズ～
『THEパームス渋谷常盤松』完売のお知らせ

トーセイ株式会社(本社:東京都港区 代表取締役社長 山口誠一郎 証券コード:8923)は、東京都渋谷区で開発いたしました分譲マンション『THEパームス渋谷常盤松』(21戸)につきまして、10月19日(土)に引渡しが全戸完了いたしましたのでお知らせいたします。

◇『THEパームス渋谷常盤松』

『THEパームス渋谷常盤松』は渋谷や表参道、恵比寿、広尾など4駅10路線が利用可能な好立地に所在する全21戸の分譲マンションです。最寄駅からは、新宿へ5分、六本木へ6分、大手町へ13分など都心主要スポットへのアクセスが15分圏内など利便性の高い立地です。当物件は明治通りと六本木通りに囲まれた閑静な住宅街に所在し、正面には常陸宮邸の豊かな緑が広がる美しい景色を楽しむことができます。常陸宮邸の緑を映すガラスのファサードや重厚感あふれる石のエントランスウォールなどステータス感を演出する外観づくりにこだわりました。また、邸宅にふさわしい充実した設備・仕様を備え、快適な住まいを提供しています。都心ならではの便利で華やかな暮らしと、緑に囲まれた静かな暮らしを両立する希少価値の高い立地などが、単身女性やDINKSなどのお客様を中心に大好評いただき、この度の完売に至りました。



【THEパームス渋谷常盤松外観】

＜トーセイ株式会社 会社概要＞
(平成25年5月末現在)

会社名 トーセイ株式会社
代表者 山口 誠一郎
所在地 東京都港区虎ノ門四丁目2番3号
資本金 54億円
従業員 226名(連結)、118名(単体)
事業内容 不動産流動化事業
不動産開発事業(マンション・戸建住宅・
オフィスビル・商業店舗の開発)
不動産賃貸事業
(社有ビル・マンション賃貸経営)
不動産ファンド・コンサルティング事業

◇トーセイの分譲マンション “THEパームスシリーズ”

トーセイでは現在、中央区日本橋小伝馬町において女性単身者などをメインターゲットにした1LDKと、ファミリー層をターゲットとした3LDKの2タイプからなる『THEパームス日本橋小伝馬町Visage』を販売しており、順調に進捗しております。また、戸建住宅開発にも注力しており、“パームスコート”シリーズの商品開発に取り組んでいます。トーセイは今後も土地の可能性を最大限に活かし、時代のその先にあるライフスタイルを考え、お客様の憧れと共感を誘う住まいをお届けすることに努めてまいります。

【THEパームス渋谷常盤松 物件概要】

所在地	東京都渋谷区東4-6-17
交通	東京メトロ銀座線・半蔵門線・千代田線「表参道」駅 B3出口より徒歩12分 JR山手線・埼京線・湘南新宿ライン「渋谷」駅南口より 徒歩13分 東京メトロ銀座線・半蔵門線・副都心線・東急東横線 田園都市線「渋谷」駅東口より徒歩15分 JR山手線・埼京線・湘南新宿ライン「恵比寿」駅 西口より徒歩16分 東京メトロ日比谷線「恵比寿」駅2出口より徒歩16分 東京メトロ日比谷線「広尾」駅3出口より徒歩17分
売主	トーセイ株式会社
販売代理	住友不動産販売株式会社
設計・工事監理	株式会社プランズスタジオ
施工会社	株式会社富士工
構造・規模	鉄筋コンクリート造・地上7階建 (建築基準法上は、地上6階建地下1階建)
用途	第2種中高層住居専用地域、第1種文教地区、第3種高度地区(30m)、準防火地域
敷地面積	442.66㎡
延床面積	1509.28㎡(建物延床面積)
専有面積	42.13㎡～71.27㎡/1LDK～3LDK
総戸数	21戸

＜リリース内容に関するお問い合わせ先＞

トーセイ株式会社
経営企画部 広報担当 内山
TEL:03-3435-2864