

【報道関係者各位】

2021年7月5日  
トーセイ株式会社

～商品企画のベースとなる社内のクリエイティブ空間～  
**新本社オフィスに「トーセイ ラボ」を開設**

トーセイ株式会社(本社:東京都港区 代表取締役社長山口誠一郎 証券コード:8923)は、本社オフィス内に部材や建具などのサンプルを展示した「トーセイ ラボ」を開設しましたので、お知らせします。

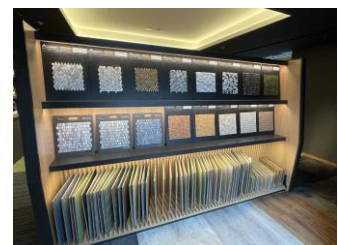
**◇「バリューアップ・開発」「住宅」「ホテル」のテーマ別に3つのエリアを創出**

「トーセイ ラボ」は、新本社オフィス内に開設した、部材や建具等のサンプル展示やホテル客室のモックアップ(原寸大のモデル)が設けられたスペースです。「バリューアップ・開発」「住宅」「ホテル」の3つのテーマでエリアが分かれており、それぞれの商品企画で活用することを目的としています。旧本社オフィスの虎ノ門トーセイビルにも「バリューアップラボ」というサンプル展示スペースを設置しておりましたが、田町トーセイビルでは既存フロアを改装し、以前よりも広く、より多くのサンプルをストックできるスペースを創出しました。社内に豊富なサンプルを揃えることで部材選定の質やスピードを高めるとともに、多種多様な部材に実際に触れながら色合いや質感などを検証することを通じてクリエイティブな発想を広げ、商品企画力の底上げを目指します。

今後も、企業理念である「グローバルな発想を持つ心豊かなプロフェッショナル集団としてあらゆる不動産シーンにおいて新たな価値と感動を創造する」を体現すべく、「トーセイ ラボ」を最大限活用しながら、お客様から選ばれる高品質な商品企画に努めてまいります。

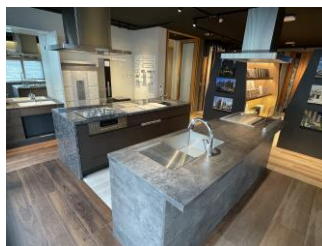
**<バリューアップ・開発エリア>**

主に中古不動産のバリューアップでオフィスやマンション、商業施設等に使用される、床材や壁クロス、タイル等の部材サンプルを取り揃えています。企画会議用にモニター付きの打ち合わせスペースも完備しています。



**<住宅エリア>**

主に分譲マンション、戸建等住宅関連で使用されるシステムキッチンや洗面台、フローリング、建具、外壁などのサンプルが並んでいます。



**<ホテルエリア>**

ホテル内で使用する床材、壁クロスなどの部材のほか、客室を再現したモックアップが併設されています。家具やアメニティのレイアウトがオペレーション上適切かどうか等を実寸ベースで確認、検討できます。



**<本件に関するお問い合わせ先>**

トーセイ株式会社  
経営管理部 広報担当 玉井  
Tel:03-5439-8807 Fax:03-5439-8809  
email:pr-tosei@toseicorp.co.jp

**<トーセイ株式会社 会社概要> (2021年5月末現在)**

会社名	トーセイ株式会社	<a href="https://www.toseicorp.co.jp">https://www.toseicorp.co.jp</a>
代表者	山口 誠一郎	
所在地	東京都港区芝浦四丁目5番4号田町トーセイビル	
資本金	66億円	
従業員	552名(連結)、210名(単体)	
事業内容	不動産流動化事業、不動産開発事業、不動産賃貸事業 不動産ファンド・コンサルティング事業、ホテル事業	