

T O S E I

～心地よい、こころの音色が響く宿～
「トーセイホテルココネ神田」 本日オープン

「トーセイホテルココネ神田」は、トーセイホテルブランドの第一号として本日開業しました。

JR山手線「神田」駅から徒歩3分、東京メトロ「大手町」駅、「東京」駅からも徒歩圏内と、ビジネス利用、観光利用両方のお客様にとって利便性の高いエリアに立地。新しさと歴史が共存する「神田」に馴染む「和モダン」をコンセプトとして、外観、内装ともに四季折々の物語をさりげなく表現したデザインになっています。また、開業に合わせて公式ホームページをリニューアルしています。

当ホテルでは「心地よい、こころの音色が響く宿」を目指し、お客様の“こころ”が最良の“音色”を奏でられる心地よさを追求してまいります。

 T O S E I HOTEL
C O C O N E

ホームページ: <http://tosei-hotel.co.jp/> 電話受付: 03-5209-5541



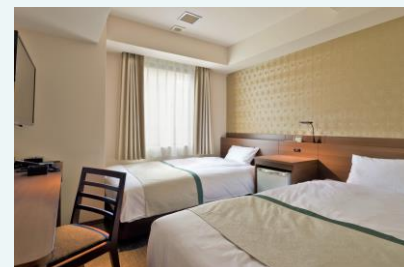
外観



エントランス(夜)



セミダブル



ツインルーム

所在地	東京都千代田区内神田3丁目2-10
交通	JR山手線「神田」駅 西口より 徒歩約3分 東京メトロ、JR山手線「神田」駅 北口より 徒歩約6分 東京メトロ「大手町」駅 A1出口より 徒歩約7分 JR・東京メトロ「東京」駅 日本橋口より 徒歩約11分
客室	111室

■ アクセス



■ 本件に関するお問い合わせ先 トーセイ株式会社 経営企画部 広報担当 玉井 (Tel:03-3435-2864)