

【報道関係者各位】

平成29年7月28日  
トーセイ株式会社

## トーセイグループで初となるネットゼロエネルギーハウス販売開始！

しろめぐり  
～『THEパームスコート鎌倉城廻』～

トーセイ株式会社(本社:東京都港区 代表取締役社長 山口誠一郎 証券コード:8923)の100%子会社アーバンホーム(本社:東京都町田市 代表取締役:倉本幸二)が、神奈川県鎌倉市城廻に所在する86区画の分譲戸建『THEパームスコート鎌倉城廻』の一部住戸でネットゼロエネルギーハウスを開発し、販売を開始する旨、お知らせいたします。

### ◇アーバンホームが初めてネットゼロエネルギーハウスを開発・販売

2015年にトーセイグループとなったアーバンホームは、東京都町田市を中心に新築戸建分譲事業、注文住宅の設計・施工の請負事業等を営む不動産会社です。トーセイとアーバンホーム合同で施工、販売を行っている『THEパームスコート鎌倉城廻』で、アーバンホームがトーセイグループ初となるネットゼロエネルギーハウス(以下ZEH)を建築し、販売いたします。

政府は、2020年までに新築住宅の過半数をZEHに、2030年までにはほぼ全てをZEHにする目標を掲げていますが、国土交通省の「平成26年度 住宅市場動向調査」によると、ZEHの条件の1つである「太陽光発電装置」の設置率は分譲戸建で15.4%と普及に遅れを取っています。

アーバンホームは、経済産業省が推進しているZEH支援事業の「ZEHビルダー」に登録し、2020年までに自社供給物件の60%をZEHにすることを目標としています。ZEHの普及拡大を通して、CO2削減に貢献してまいります。



### ◇高性能な環境配慮型設備を採用し、環境にも家計にも優しい暮らしを提供します

『THEパームスコート鎌倉城廻』のZEHでは、「創エネ」「断熱」「省エネ」という3つのポイントにおいて高性能な設備・仕様を多数採用しています。断熱性能と省エネ性能のある設備により消費エネルギーを抑え、太陽光発電でエネルギーを創り出すことで実質、光熱費のかからない生活を可能としています。

#### 【アーバンホームのZEHの主な仕様・設備】

##### 創エネ

###### ●太陽光発電

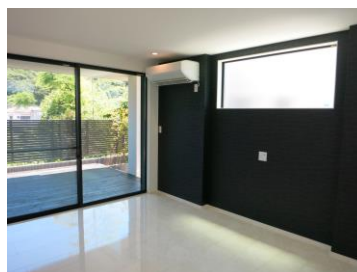
⇒太陽電池は、約6.5kW～8.4kWと建物の大きさを活かした大容量を搭載し、一般的な家庭の1年間の消費電力を大きく上回る発電量を実現。



##### 断熱

###### ●高断熱サッシ

⇒耐熱性と、結露の発生を抑制する防露性が高い高性能サッシを採用。フレームが細く、採光性にも優れています。



###### ●断熱材

⇒泡状の断熱材(吹付硬質ウレタン)を採用し、高い断熱性と気密性を実現。夏は涼しく、冬は暖かく、室内を快適な温度に保ちます。



## 省エネ

### ●高性能な給湯設備・浴槽

⇒大気の熱を利用して、効率よくお湯を沸かす給湯器を採用。更に、不要な追い炊きを防ぐセンサーによって、保温時の省エネが可能です。



### ●高機能冷暖房設備

⇒温冷感センサーつきで、一人ひとりの体温を見分け、2種類の温度を同時に吹き分けます。冷やしすぎなど無駄な運転を防ぐことが出来るので、節電につながります。



### ●エネルギー計測器

⇒「ヘムス」と呼ばれるエネルギーモニターを装備。消費電力と発電量がモニタリングできるので、電力の無駄使いを防ぎ、家計に優しい暮らしが出来ます。



その他にも、節水型水栓やLED照明器具など積極的に省エネ設備を採用しています。

### ※ネットゼロエネルギーハウス(ZEH)とは

住宅の高断熱化と高効率設備により、快適な室内環境と大幅な省エネルギーを同時に実現し、太陽光発電等によってエネルギーを創ることで、年間に消費するエネルギー量が概ねゼロ以下となる住宅のことを指します。

消費  
エネルギー

創  
エネルギー

÷ 0

### ■THEパームスコート鎌倉城廻 物件概要(全体)

所在地	神奈川県鎌倉市城廻字打越32番5他(地番)
交通	JR東海道線・横須賀線・根岸線・京浜東北線・湘南新宿ライン・上野東京ライン、湘南モノレール 各線「大船」駅 バス5分「打越」、バス停から徒歩3分
総区画数	86区画
土地面積/区画	150.05m <sup>2</sup> ~153.63m <sup>2</sup> (45.38坪~46.47坪)
建物面積/区画	93.57m <sup>2</sup> ~142.58m <sup>2</sup> (28.30坪~43.13坪)
間取り	3LDK・4LDK
施工	トーセイ株式会社、株式会社アーバンホーム
用途地域	第一種中高層住居専用地域 ※鎌倉城廻・関谷住宅地建設協定による建築物の用途等の規制がございます。

### <トーセイ株式会社 会社概要>(平成29年5月末現在)

会社名 トーセイ株式会社 <https://www.toseicorp.co.jp>  
 代表者 山口 誠一郎  
 所在地 東京都港区虎ノ門四丁目2番3号  
 資本金 64億円  
 従業員 384名(連結)、162名(単体)  
 事業内容 不動産流動化事業、不動産開発事業、  
 不動産賃貸事業、不動産ファンド・コンサルティング事業

Design of your dream  
**URBAN-HOME**

### <株式会社アーバンホーム 会社概要>(平成29年5月末現在)

会社名 株式会社アーバンホーム  
<http://www.urban-home.co.jp/>  
 代表者 倉本 幸二  
 所在地 東京都町田市中町2-14-8  
 資本金 1億円  
 従業員 44名(単体)  
 事業内容 新築戸建分譲事業、請負注文住宅事業、不動産仲介事業、  
 損害保険代理業、その他不動産関連事業

### ー 物件・販売に対するお問い合わせ先 ー 【THEパームスコート鎌倉城廻 インフォメーションセンター】

ホームページ: <http://www.pc-kamakura.jp/>  
 Tel: 0120-707-043

### ー リリース内容に関する報道関係からのお問い合わせ先 ー

トーセイ株式会社 経営企画部 広報担当 玉井  
 Tel: 03-3435-2864 Fax: 03-3435-2866  
 Mail: [pr-tosei@toseicorp.co.jp](mailto:pr-tosei@toseicorp.co.jp)